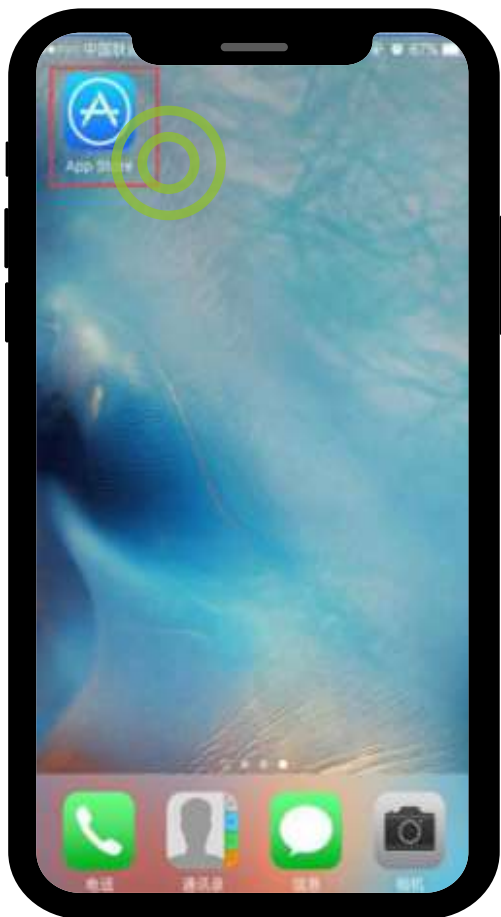




MetaTrader 4

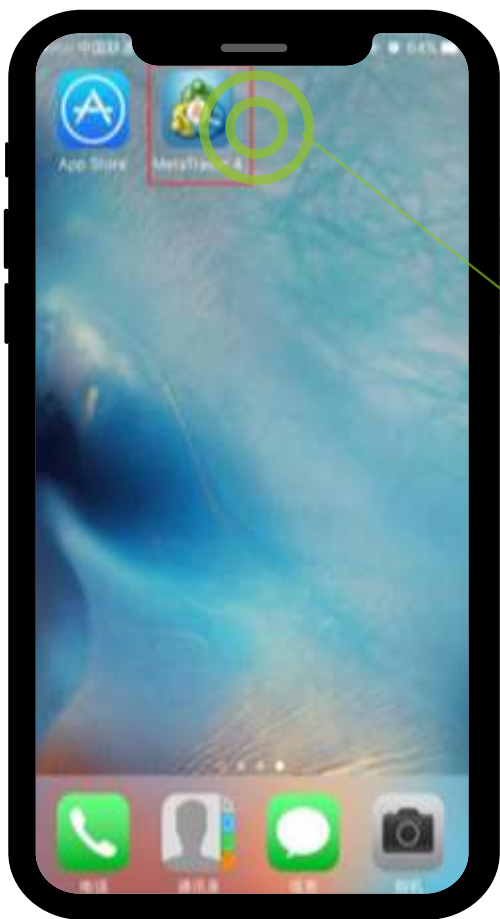
NEWSOLID MT4使用手冊 iOS版



1

首先，您需要在手机设备里进入到“App Store”，点击进入后搜索“Metatrader 4”软件并安装。

正确的应用程序如下图所示，供应商为“MetaQuotesSoftware Corporation”。



安装“MetaTrader 4”后您可以在 iPhone 首页上看到该应用程序。

点击“Metatrader 4”图标，打开后您将看到“新账户”窗口。



2

使用现有账户登入

进入“MetaTrader 4”程序后您将进入“新账户”窗口。选择“登入一个已有账户”。

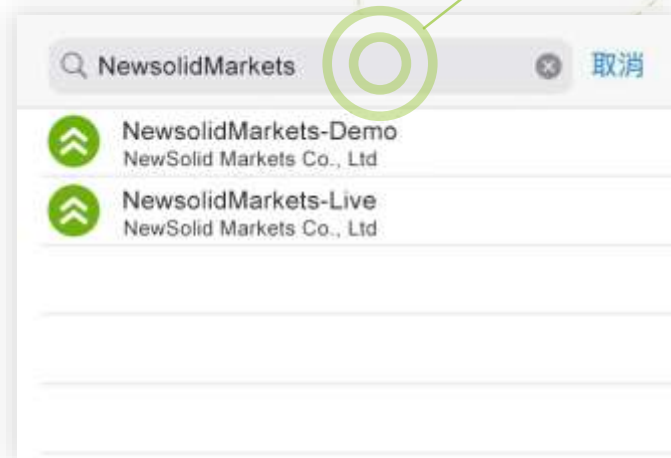
注意：如果您已经通过NEWSOLID官方网站，注册了一个真实账户或模拟账号，请选择该项。

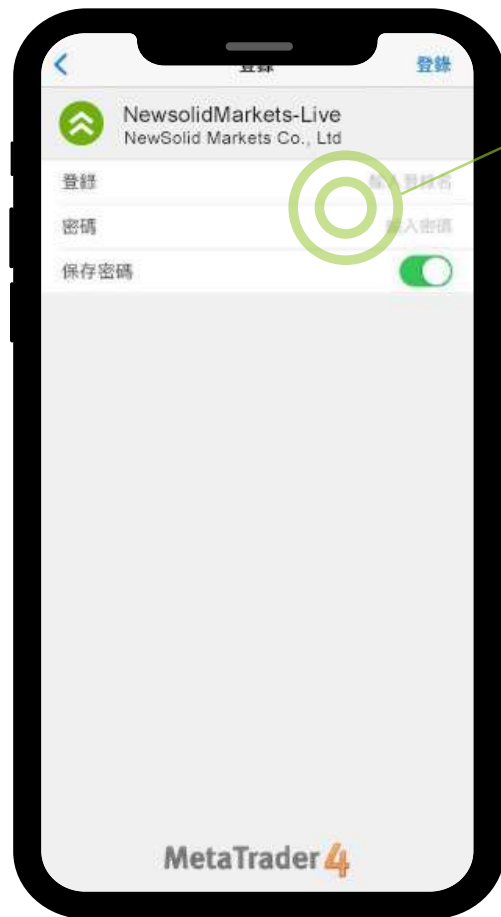


在登入前您需要搜索NewsolidMarkets的服务器。点击屏幕上方的放大镜，搜索“NewsolidMarkets”。

如果要登入到真实账户，请点击“NewsolidMarkets-Live”；

如果要登入到模拟账户，请点击“NewsolidMarkets-Demo”。

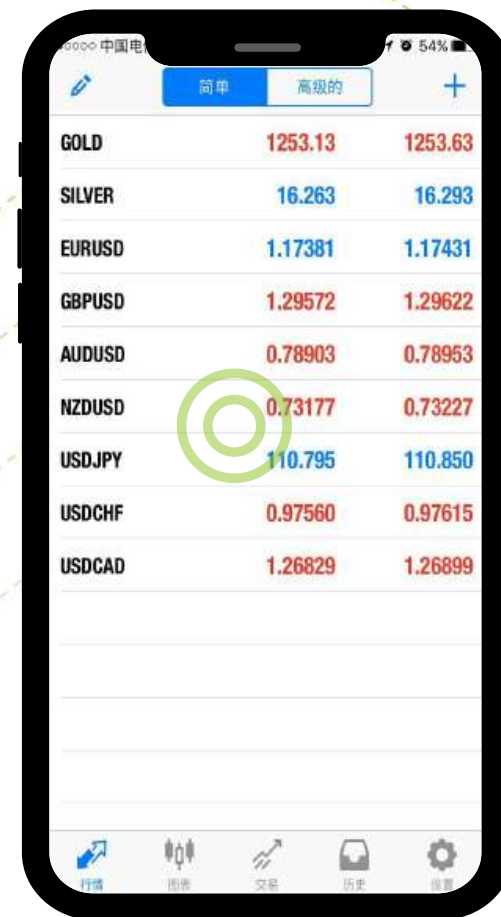




请在“登录”区域输入您的账号，并在下方“密码”区域输入密码。

如果您想要保存登入信息以避免下次重复输入，请滑动打开“保存密码”。完成之后请点击屏幕右上角的“登录”按钮。

登入成功后，您将进入“行情”窗口并能看到真实的报价。





如果您还没有注册模拟账户，请点击此处。

首先，您需要搜索NEWSOLID的服务器。点击屏幕上方的放大镜然后搜索“NewsolidMarkets”。

选择“NewsolidMarkets-Demo”继续创建模拟账户。



点击后您将进入注册窗口。输入全部所需信息后点击屏幕右上角的“注册”按钮。

注册成功后，屏幕上会显示模拟账户的信息。建议您保存登入信息，这样下次登录时不用再次输入。

点击屏幕右上角的“完成”按钮完成登入。

登入成功后，您将进入“行情”窗口并能看到真实的报价。

四个主要栏目

登入后将进入“设置”窗口。
在“MetaTrader 4”软件里，看到四个主要的栏目：

- 行情；
- 图表；
- 交易；
- 历史；

请记住，这四个位于屏幕下方的工具栏。

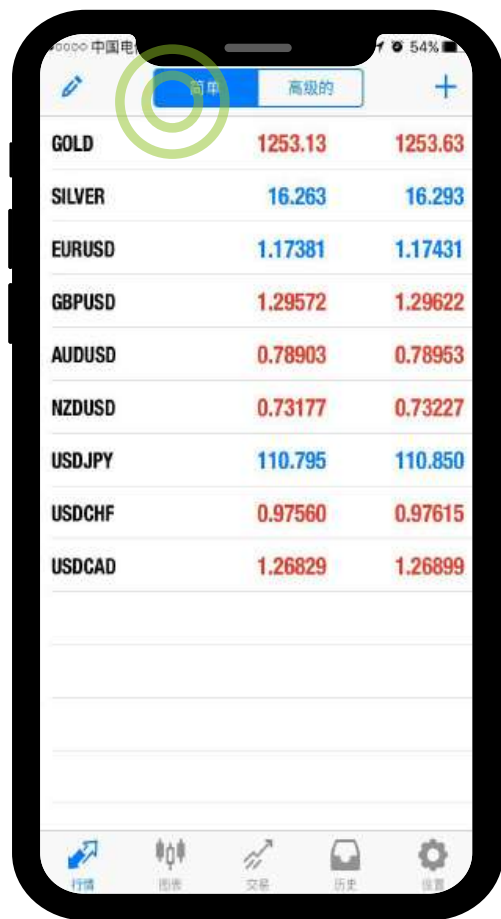


3

“MetaTrader 4”软件能保存多个账户。点击底部工具栏的“设置”按钮，选择“交易账户”账户。该窗口上将显示您保存的所有账户。您可以在想要激活的账户中自由转换。

如果您之前没有保存该账户信息，则需要重新输入账号和密码。登入成功后您将进入“行情”窗口。

如果您想要添加其它账户，可以点击“新账户”按钮，并重复以上操作。



4

点击“行情”图标后，将显示所有可交易产品的“卖出”和“买入”价格。

点击屏幕上“高级的”按钮，可以显示选中产品的详细信息。在高级模式界面里，包括时间数据，点差，最低价和最高价。



点击一个产品，将会显示一个包含三个选项的子菜单：

- 交易：您可以在此窗口放置即时订单，或者挂单（买入限价、卖出限价、买入止损、卖出止损）；
- 图表：显示一个图表窗口；
- 详情：显示产品的详细信息。

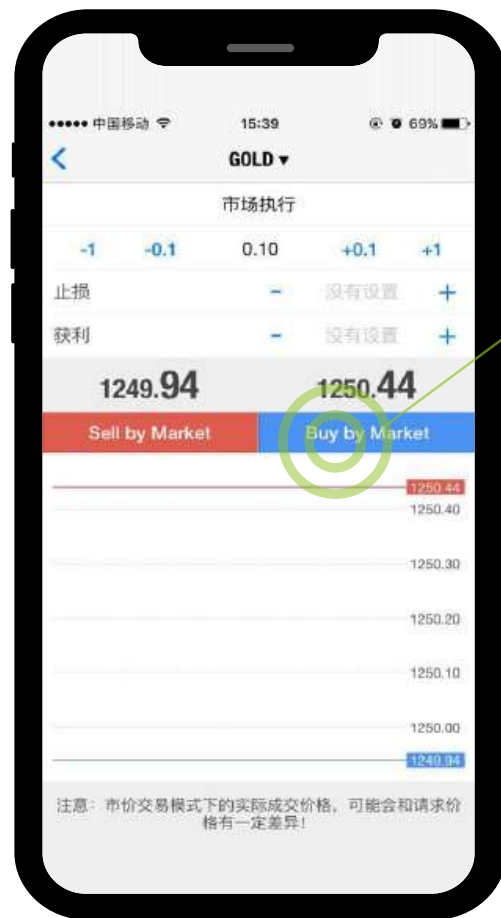


5

点击底部工具栏上的“图表”图标，将会显示一个全屏的图表。您可以通过垂直滑动手指放大或者缩小图表，通过水平滑动来查看历史价格。

窗口顶部的子工具栏，有以下几个功能：

- 时间范围：选择不同的时间范围（ M1, M5, M15, M30, H1, H4, D1 ）。
- 十字准线：查看某个点位的详细信息。
- 指标：添加技术指标。
- 物件：添加物件。
- 设置：显示更多信息。



6

点击“交易”栏目右上角的“+”按钮，可以进行交易。

在交易界面里，顶部是下拉菜单，选择您需要的产品，界面中选择手数，设置止损、止盈（获利），您可以选择“Sell（卖出）”或“Buy（买入）”。



7

“历史”栏目可让您对已经平仓的订单、取消的挂单、存款/取款和信用额等情况一目了然，点击顶部的选项，您可以自定义设置查询的时间：



8

当您的程序需要升级时，如果点击弹窗的“更新”按钮无法正常完成升级，请您卸载该软件，重新下载最新版本的Metatrader 4 软件。

客服中心

客服邮箱：service@newsolid.com

客服电话：[400-666-3202](tel:400-666-3202)

客服时间：周一至周五 07:30 - 23:30

© 2021 NewSolid Markets Co., Ltd

www.newsolid.com

